

MONTHLY MEMBERSHIP PROGRESS REPORT

LIEU FRANCE

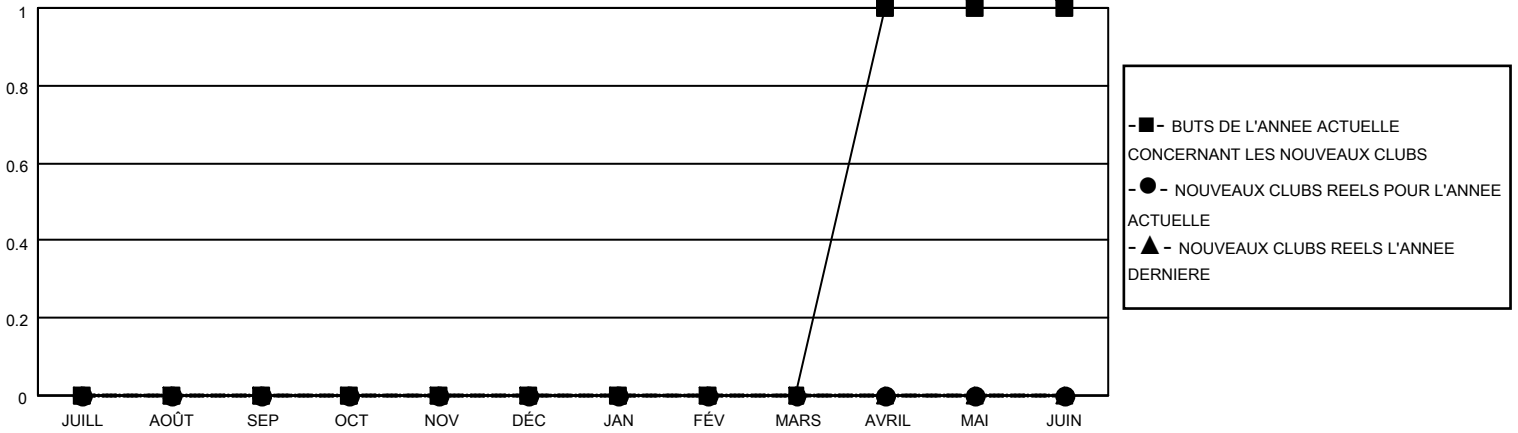
District 103CC

Results as of: 6/30/2023

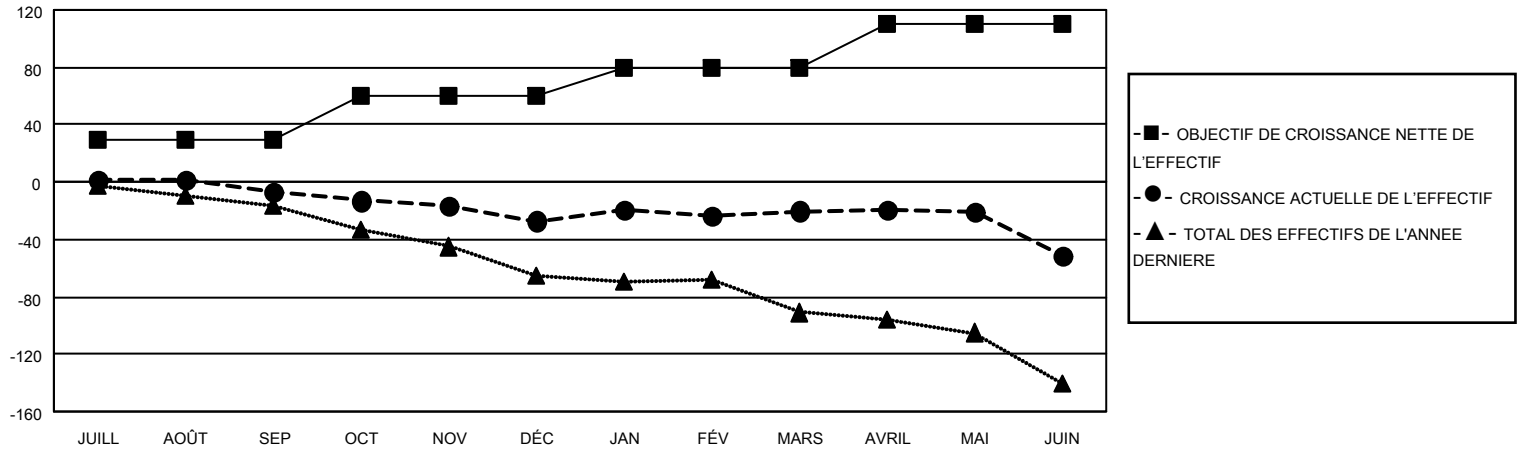
Clubs			
RESULTATS POUR 2022-2023			
TRIMESTRE	BUT CONCERNANT LES NOUVEAUX CLUBS	NOUVEAUX CLUBS	CLUBS ANNULÉS
JUILL/AOÛT/SEP	0	0	3
OCT/NOV/DÉC	0	0	0
JAN/FÉV/MARS	0	0	0
AVRIL/MAI/JUIN	1	0	1

Membres			
RESULTATS POUR 2022-2023			
TRIMESTRE	OBJECTIF DE CROISSANCE NETTE DE L'EFFECTIF	CROISSANCE ACTUELLE DE L'EFFECTIF	TOTAL DES MEMBRES RADIES (y compris les transferts)
JUILL/AOÛT/SEP	30	31	31
OCT/NOV/DÉC	30	26	38
JAN/FÉV/MARS	20	55	40
AVRIL/MAI/JUIN	30	40	62

BUTS ET NOUVEAUX CLUBS REELS - CUMULATIF



BUTS ET MEMBRES REELS - CUMULATIF



CLUBS RADIES: 4	
MEMBRES RADIES	
DECEDE	23
CLUB ANNULE	4
AUTRE	144
TOTAL	171

49 CLUBS OF 73 ONT AJOUTE 1 OU PLUSIEURS NOUVEAUX MEMBRES

[CLIQUEZ ICI POUR LES INFORMATIONS CUMULATIVES SUR LES EFFECTIFS](#)

DISTRIBUTION PAR SEXE	
HOMME	836 (66.99%)
FEMME	412 (33.01%)
NON BINARY	0 (0.00%)
PREFER NOT TO ANSWER	0 (0.00%)
NOMBRE TOTAL DE MEMBRES D'UNITÉS FAMILIALES	170
MEMBRES DE FAMILLE QUI RÈGLEMENT LA MOITIÉ DES COTISATIONS	85